

Professionelle IT-Dienstleistungen und EDV-Lösungen

Gute Informatiklösungen unterstützen sämtliche Geschäftsprozesse.

Produkteübersicht Managed Workplace



- Gegründet 1999
- Spezialisiert auf kleine und mittelständische Unternehmen
- Umfassendes Verständnis von IT-Netzwerken
- Aktienkapital zu 100% bei Eigentümerfamilie
- Schlanke, flexible Organisation und Administration mit IT Servicemanagement für Kunden und Lieferanten
- Kundenstamm aus den Informatik-, Dienstleistungs-, Industrie und Bankwesensektoren
- Mitarbeiter mit europäisch anerkannten Zertifikaten in IT Service Management sowie als Microsoft Certified Professionals
- Geschäftspartner von Microsoft, hp, IBM und weitere Hersteller
- Bewährtes Netzwerk von externen Partnern
- Der Betriebsertrag ist aufgeteilt in 30% Produkterlöse und 70% Dienstleistungen
- Wir schaffen Mehrwert bei allem, was wir tun

Unsere Lösung – Überblick

- Ermöglicht es uns, unsere Geschäftspartnerschaft mit Ihnen zu optimieren und Ihre Kosten zu senken
 - Proaktive Überwachung bis hin zu 24/7
 - Präventive Massnahmen
 - Warnungen
 - Berichterstellung



Unser erweitertes Programm

Überwachung und Benachrichtigung

- Umfassende Netzwerküberwachung
- Unmittelbare Benachrichtigung

Asset Management

- Automatische Netzwerkskans und Asset-Erkennung
- Asset-Bestandsliste und Gewährleistungsverwaltung

Sicherheitsgarantie

- Sicherheitsscans zur Feststellung von Sicherheitslücken
- Fernüberwachung der Antivirus- und Sicherungsüberprüfung

Präventivwartung

- Automatisierte Skripte zur Sicherung der Asset-Integrität
- Umfassende Berichte zum Serverzustand

Berichterstellung

- Umfassende automatisierte Berichterstellung (einstellbar für tägliche, wöchentliche, monatliche, vierteljährliche Zustellung oder Zustellung auf Abruf)

Vierteljährliche Geschäftsberichte

- Detaillierte Bewertung der Anforderungen
- Festlegen von Zielen und Planung von Verbesserungen

Überwachung rund um die Uhr, Benachrichtigung und Berichterstellung

- Ununterbrochene Überwachung Ihrer gesamten Umgebung
- Unmittelbare Benachrichtigung beim Auftreten von Problemen
- Langfristige Trendanalysen und bewährte Lösungen
- Support für Ihre IT-Herausforderung welcher Ihre Systeme kennt
- Detaillierte monatliche- & quartals Berichterstellung für Endkunde



VORTEILE FÜR SIE:

- Überwachung rund um die Uhr und Benachrichtigung
 - ✓ Probleme werden schneller festgestellt und proaktiv behoben.
 - ✓ Dank schneller Lösungen und Problemprävention reduzieren wir die bei einer Ausfallzeit entstehenden Kosten (Produktivitätsverlust, entgangene Möglichkeiten und Servicekosten)
- Monatliche Berichterstellung
 - ✓ Sie werden *genau* über alle Vorgänge innerhalb Ihres Netzwerks informiert.
 - ✓ Sie sind auf dem Laufenden über anstehende Probleme und können entsprechend vorausplanen.

Überwachung rund um die Uhr

- Netzwerk- und Geräteverfügbarkeit
- Warnungen und Anzeigen vor Ausfällen
- Unmittelbare Benachrichtigung und monatliche Berichterstellung

Zentrales, webbasiertes Dashboard



Warnungen

Website-Überwachung

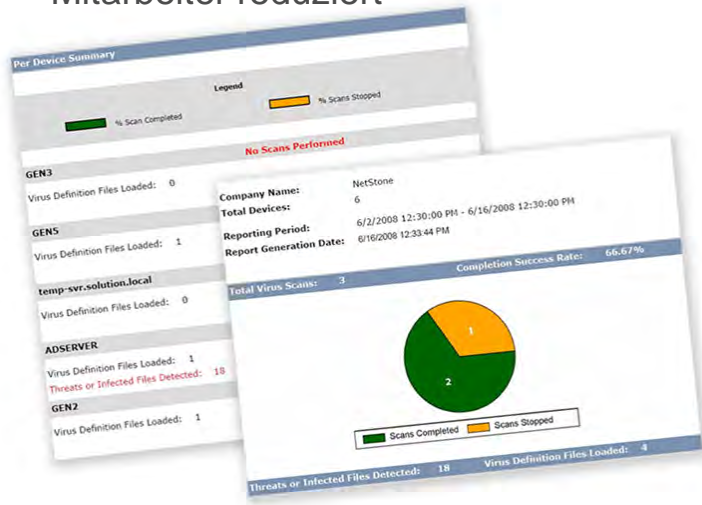


Bericht zum Serverzustand

Erste Netzwerk-Beurteilung

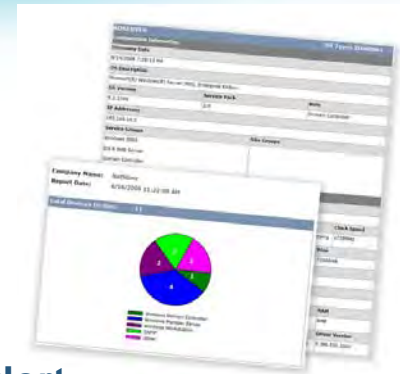
Zusammenfassender Hardware-Bericht für den Standort

- Vollständiger Überblick über Ihr Netzwerk und seine Ausstattung
- Einfache Erkennung veralteter Hardware, die die Produktivität der Mitarbeiter reduziert



Sicherheitsbericht für den Standort

- Vollständige Übersicht aller angewandten Sicherheitspatches
- Vollständige Übersicht aller durchgeführten MBSA-Scans
- Übersicht über die erforderlichen Massnahmen zur Verbesserung der Standortsicherheit



Performance-Bericht für den Standort

- Stellt die am meisten beanspruchten Geräte am Standort fest
- Markiert Geräte, die sofort überprüft werden sollten



Umfassende Netzwerk-Scans

Scans werden gemäss einem vorab festgelegten Plan ausgeführt

- Automatische Erkennung neuer Assets
- **Alle Geräte mit einer IP-Adresse** können in den Scan aufgenommen werden:
 - Desktops
 - Laptops
 - Server
 - Netzwerk-Geräte wie Router und Switches
 - An das Netzwerk angeschlossene Geräte wie Drucker, Faxgeräte, Scanner, VoIP-Telefone
 - Websites (intern und extern)
 - Virtuelle, Cloud- und SaaS-Ressourcen wie Office 365

The screenshot displays a detailed report for a device identified as 'ADSERVER'. The report is organized into several sections:

- Summary:** Company Name: NetStone; Total New Devices: 11; Reporting Period: 6/2/2008 11:20:00 AM - 6/16/2008 11:20:00 AM; Report Generation Date: 6/16/2008 11:23:47 AM.
- Device Information:** New Windows Devices: 7; OS Description: Microsoft(R) Windows(R) Server 2003, Enterprise Edition; OS Version: 5.2.3790; Service Pack: 2.0; Role: Domain Controller; Manufacturer: AWRDACPI; Model: AWRDACPI; Discovery Date: 6/14/2008 7:28:13 PM; Site Groups.
- Product Details:** Product: Microsoft(R) Windows(R) Server 2003, Enterprise Edition; Version: 5.2.3790; Service Pack: 2.0; Serial Number: 69713-640-3567861-45264.
- Installed Software:** A list of installed applications including GDR 3054 for SQL Server Database Services 2005 ENU (X8934458), GDR 3054 for SQL Server Tools and Workstation Components 2005 ENU (X8934458), HP Array Configuration Utility, HP Array Configuration Utility CL1, HP Array Diagnostic Utility, HP Insight Management Agents, and HP Lights-Out Online Configuration Utility.
- Patch History:** A list of installed patches including ICNMFgslonA71s, KB899101, KB914961, KB921503, and KB924567-v2.

Überwachung all Ihrer Assets

- Standard-Überwachung für Ihr gesamtes Netzwerk
- Benachrichtigung rund um die Uhr, basierend auf Ihren Prioritäten

The screenshot displays a network monitoring application with two main components:

Asset List Table:

Status	Device Name/Alias	IP Address	Description	Up/Down (Sec.)	Alert	Alert
Up	(All)	(All)	(All)			
Up	partner3	10.0.0.186	Microsoft(R) Windows(R) Server 2003, Enterprise Edition	47.6	✓	0
Up	mslaughter-dt.lpi.local	10.0.0.51	Microsoft(R) Windows(R) Server 2003, Enterprise Edition	94.7	✓	0
Up	connect	10.0.0.82	Microsoft(R) Windows(R) Server 2003, Web Edition	24.1	✓	1
Up	jbartley-dt	10.0.0.70	Microsoft(R) Windows(R) Server 2003, Enterprise Edition	19.8	✓	1
Up	apoltran.lpi.local	10.0.0.90	Microsoft Windows XP Professional	14.9	✓	0
Up	lpi-gkoh-dt.lpi.local	10.0.0.90	Microsoft Windows XP Professional	364.6	✓	0
Up	AMT2DEV	10.0.0.194	Microsoft Windows XP Professional	383.5	✓	0
Up	ksquires-dt.lpi.local	10.0.0.118	Microsoft Windows XP Professional	47.9	✓	0
Up	raluca-dt.lpi.local	10.192.8.40	Microsoft Windows XP Professional	1.5	✓	0
Up	dxu-dt.lpi.local	10.0.0.194	Microsoft Windows XP Professional	265.0	✓	0
Up	mkirby-dt.lpi.local	10.0.0.9	Microsoft(R) Windows(R) Server 2003, Enterprise Edition	17.7	✓	0
Up	pingdev2k.pli.local	10.0.0.119	Microsoft(R) Windows(R) Server 2003, Enterprise Edition	187.1	✓	0
Up	Ziad's Workstation	10.0.0.96	Microsoft Windows 2000 Advanced Server	268.7	✓	0
Up	win2k8-dt-stremb.lpi.local	10.0.0.120	Microsoft Windows 2000 Advanced Server	1.1	✓	0
Up	jdunlop-dt.lpi.local	10.0.0.120	Microsoft Windows XP Professional	72.9	✓	0
Up	Greg_dev_box	10.0.0.22	Microsoft Windows XP Professional	97.0	✓	0
Up	qc-sql.qc.local	10.0.0.130	Microsoft Windows XP Professional	2.6	✓	0
Up	carolynn-dt.lpi.local	10.0.0.20	Microsoft Windows XP Professional	190.4	✓	0
Up	nchpilova-dt.lpi.local	10.0.0.45	Microsoft(R) Windows(R) Server 2003, Enterprise Edition	1.1	✓	0
Up		10.0.0.180	Microsoft(R) Windows(R) Server 2003, Enterprise Edition	1.1	✓	0
Up		10.0.80.38	Microsoft(R) Windows(R) Server 2003, Enterprise Edition	2.8	✓	0
Up		10.0.0.11	Microsoft Windows XP Professional		✓	0
Up		10.0.0.160	Microsoft Windows XP Professional		✓	0

Alert Schedule Configuration:

The "Alert Schedule" window shows options to "Enable Alert Schedule" and "Add/Edit Alert Rule Schedule". It includes a "Schedule" section with "Always" and "Specific Interval" options. The "Specific Interval" section is currently selected, showing a "From" date of Jul 15, 2008, and a "To" date of Jul 15, 2008.

The "Time Intervals" table defines alert rules for different days and times:

Time Intervals:	ON - Alert On/off			E/P - Email/Pager			TT - Trouble Ticket		
	1 a.m.	7 a.m.	1 p.m.	1 a.m.	7 a.m.	1 p.m.	1 a.m.	7 a.m.	1 p.m.
Monday	✓	✓	✓	✓	✓	✓	✓	✓	✓
Tuesday	✓	✓	✓	✓	✓	✓	✓	✓	✓
Wednesday	✓	✓	✓	✓	✓	✓	✓	✓	✓
Thursday	✓	✓	✓	✓	✓	✓	✓	✓	✓
Friday	✓	✓	✓	✓	✓	✓	✓	✓	✓
Saturday	✓	✓	✓	✓	✓	✓	✓	✓	✓
Sunday	✓	✓	✓	✓	✓	✓	✓	✓	✓

At the bottom, the "Alert Schedule: Subject Name" is set to "60DEMO.lpi.local (First Financial Inc)". Action buttons for "Disable", "Edit", and "Delete" are visible.

Asset-Verfolgung und Berichterstellung

- Erste Netzwerk-Beurteilung
- Asset-Bestandsverwaltung
- Umfassende Netzwerk-Scans
- Gewährleistungs- und Altgeräteverfolgung



Asset-Verfolgung und Berichterstellung

VORTEILE FÜR SIE:

- Asset-Bestandsverwaltung
 - ✓ Genaue, aktuelle und mühelose Asset- und Gewährleistungsverfolgung für Versicherungs- und Steuerzwecke
 - ✓ Schützt Ihr Netzwerk vor illegaler oder nicht autorisierter Software
 - ✓ Erkennung veralteter, nicht unterstützter oder unwirtschaftlicher Hardware
- Gewährleistungs- und Altgeräteverfolgung
 - ✓ Kostenreduzierung mit effektiver Lebenszyklus-Verfolgung
 - ✓ Zahlen Sie niemals zweimal für Wartung!



Asset-Bestandsverwaltung

Hardware-Assets

- Ausführliche Hardware-Bestandsliste
- Gewährleistungsverfolgung
- Umfassende monatliche Berichterstellung

Company Name: NetScout
Reporting Period: 6/2/2008 11:35:00 AM - 6/16/2008 11:35:00 AM
Report Generation Date: 6/16/2008 11:35:02 AM

Category	Count
Operating System	2
Microsoft Windows XP Professional	3
Microsoft Windows Server 2003, Enterprise Edition	7
Total	
Application	1
ATI Display Driver	1
ATI Display Driver	2
Intel(R) PRO Network Connections 12.4.38.0	3
Intel(R) PRO Network Connections 12.2.41.0	3
Intel(R) PRO Network Connections 12.2.41.0	3
LiveUpdate 3.0 (Symantec Corporation)	2
LiveUpdate 3.2 (Symantec Corporation)	1
Managed Workplace Service Manager	1
Managed Workplace Service Center	2
Marvell Network Driver	1
Microsoft .NET Framework 3.0	6
Microsoft .NET Framework 3.0.1	1
Microsoft Baseline Security Analyzer MBSA	8
Microsoft Internet-based Domain Name Migration MDM	1
Microsoft Kernel Mode Driver Framework Feature Pack 1.5	1
Microsoft National Language Support Download APPS	3
Microsoft Office 2003 SP3 Components	1
Microsoft Office 2003 SP3 Components	1
Microsoft SQL Server 2005	1
Microsoft SQL Server 2005 Backward compatibility	1

Software-Assets

- Komplette Liste aller auf die jeweiligen Systeme angewandten Softwarepatches
- Softwareerkennung zur Identifizierung aller nicht autorisierter Softwareinstallationen
- Ausführliche Liste aller Systeme

Device Name	IP Address	Software Installed	Compliance Status
10.0.0.1	10.0.0.1	Microsoft Windows Server 2003, Enterprise Edition	Compliant
10.0.0.2	10.0.0.2	Microsoft Windows XP Professional	Compliant
10.0.0.3	10.0.0.3	Microsoft Windows XP Professional	Compliant
10.0.0.4	10.0.0.4	Microsoft Windows XP Professional	Compliant
10.0.0.5	10.0.0.5	Microsoft Windows XP Professional	Compliant
10.0.0.6	10.0.0.6	Microsoft Windows XP Professional	Compliant
10.0.0.7	10.0.0.7	Microsoft Windows XP Professional	Compliant
10.0.0.8	10.0.0.8	Microsoft Windows XP Professional	Compliant
10.0.0.9	10.0.0.9	Microsoft Windows XP Professional	Compliant
10.0.0.10	10.0.0.10	Microsoft Windows XP Professional	Compliant
10.0.0.11	10.0.0.11	Microsoft Windows XP Professional	Compliant
10.0.0.12	10.0.0.12	Microsoft Windows XP Professional	Compliant
10.0.0.13	10.0.0.13	Microsoft Windows XP Professional	Compliant
10.0.0.14	10.0.0.14	Microsoft Windows XP Professional	Compliant
10.0.0.15	10.0.0.15	Microsoft Windows XP Professional	Compliant
10.0.0.16	10.0.0.16	Microsoft Windows XP Professional	Compliant
10.0.0.17	10.0.0.17	Microsoft Windows XP Professional	Compliant
10.0.0.18	10.0.0.18	Microsoft Windows XP Professional	Compliant
10.0.0.19	10.0.0.19	Microsoft Windows XP Professional	Compliant
10.0.0.20	10.0.0.20	Microsoft Windows XP Professional	Compliant
10.0.0.21	10.0.0.21	Microsoft Windows XP Professional	Compliant
10.0.0.22	10.0.0.22	Microsoft Windows XP Professional	Compliant
10.0.0.23	10.0.0.23	Microsoft Windows XP Professional	Compliant
10.0.0.24	10.0.0.24	Microsoft Windows XP Professional	Compliant
10.0.0.25	10.0.0.25	Microsoft Windows XP Professional	Compliant
10.0.0.26	10.0.0.26	Microsoft Windows XP Professional	Compliant
10.0.0.27	10.0.0.27	Microsoft Windows XP Professional	Compliant
10.0.0.28	10.0.0.28	Microsoft Windows XP Professional	Compliant
10.0.0.29	10.0.0.29	Microsoft Windows XP Professional	Compliant
10.0.0.30	10.0.0.30	Microsoft Windows XP Professional	Compliant
10.0.0.31	10.0.0.31	Microsoft Windows XP Professional	Compliant
10.0.0.32	10.0.0.32	Microsoft Windows XP Professional	Compliant
10.0.0.33	10.0.0.33	Microsoft Windows XP Professional	Compliant
10.0.0.34	10.0.0.34	Microsoft Windows XP Professional	Compliant
10.0.0.35	10.0.0.35	Microsoft Windows XP Professional	Compliant
10.0.0.36	10.0.0.36	Microsoft Windows XP Professional	Compliant
10.0.0.37	10.0.0.37	Microsoft Windows XP Professional	Compliant
10.0.0.38	10.0.0.38	Microsoft Windows XP Professional	Compliant
10.0.0.39	10.0.0.39	Microsoft Windows XP Professional	Compliant
10.0.0.40	10.0.0.40	Microsoft Windows XP Professional	Compliant
10.0.0.41	10.0.0.41	Microsoft Windows XP Professional	Compliant
10.0.0.42	10.0.0.42	Microsoft Windows XP Professional	Compliant
10.0.0.43	10.0.0.43	Microsoft Windows XP Professional	Compliant
10.0.0.44	10.0.0.44	Microsoft Windows XP Professional	Compliant
10.0.0.45	10.0.0.45	Microsoft Windows XP Professional	Compliant
10.0.0.46	10.0.0.46	Microsoft Windows XP Professional	Compliant
10.0.0.47	10.0.0.47	Microsoft Windows XP Professional	Compliant
10.0.0.48	10.0.0.48	Microsoft Windows XP Professional	Compliant
10.0.0.49	10.0.0.49	Microsoft Windows XP Professional	Compliant
10.0.0.50	10.0.0.50	Microsoft Windows XP Professional	Compliant

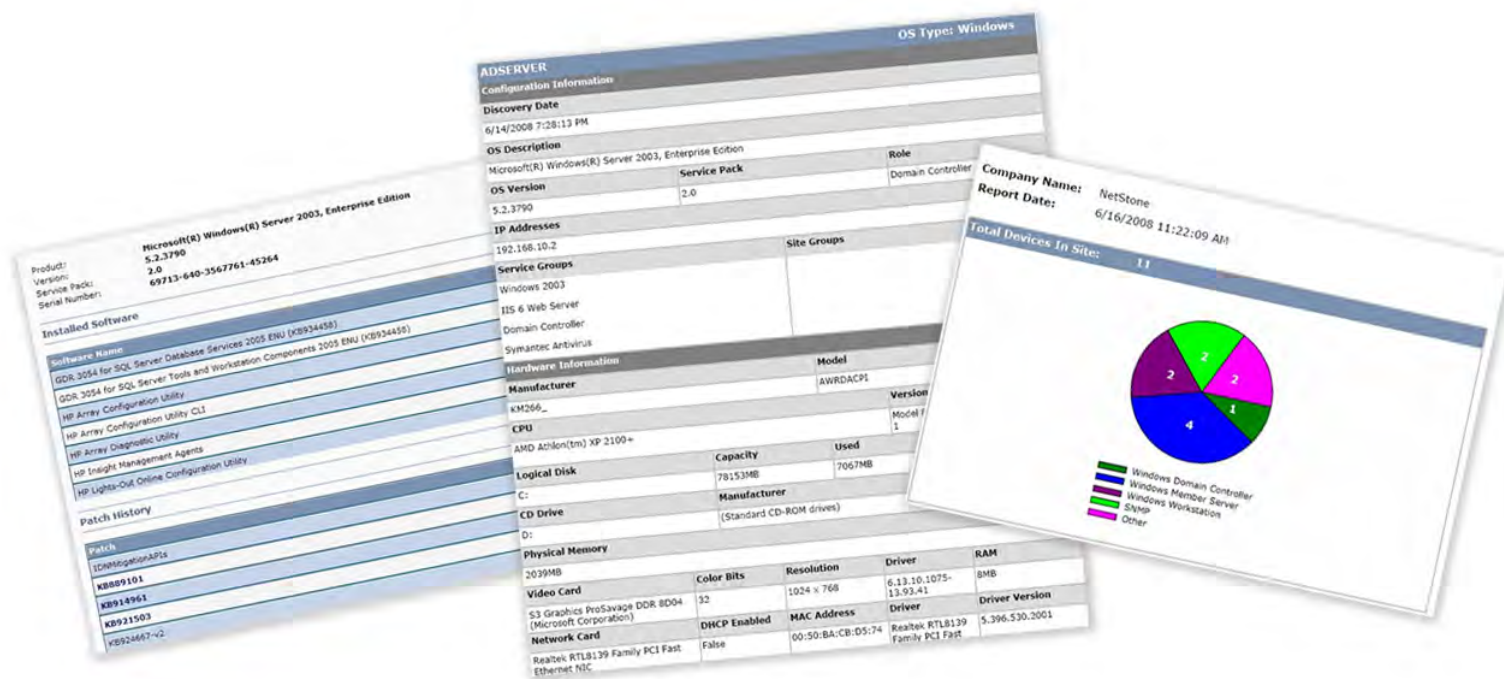
Nicht dem Standard entsprechende Konfigurationen

- Baseline-Bericht erkennt Konfigurationen, die aktualisiert werden müssen
- Asset-Scans stellen Geräte mit unterdurchschnittlicher Leistung und Nutzung fest

Gewährleistungsverfolgung

Asset-Bestandsberichte – Notfallwiederherstellung unternehmenskritischer Informationen

Gewährleistungsbericht – aktuelle Gewährleistungsinformation für Geräte



**WIR SORGEN DAFÜR, DASS SIE NICHT ZWEIMAL FÜR
HARDWARE-WARTUNG ZAHLEN MÜSSEN!**



Sicherheitsüberwachung

- Schutz Ihrer Investitionen
- Sicherstellung der Einhaltung gesetzlicher Sicherheitsvorschriften:
 - Sarbanes-Oxley (Sarbox)
 - Gramm-Leach-Bliley (GLBA) und/oder Basel II
 - Payment Card Industry Data Security Standard (PCI-DSS)
 - Health Information Portability & Accountability Act (HIPAA)
 - ... alles, was für Ihre Branche relevant ist



Sicherheitsüberwachung

VORTEILE FÜR SIE:

- Schutz Ihrer Assets

- ✓ Reduzieren Sie die Kosten einer durch Virenangriffe oder Sicherheitsverstöße verursachten Ausfallzeit.
- ✓ Schützen Sie Ihre Kundendaten.

- Schutz Ihres Unternehmens

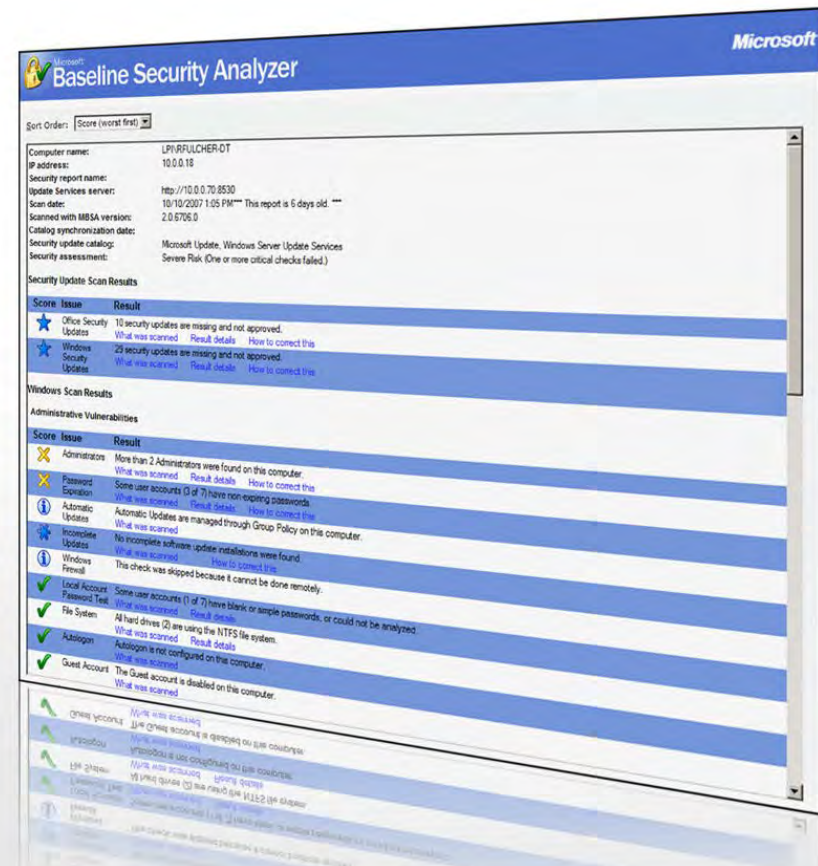
- ✓ Sorgen Sie für die Einhaltung gesetzlicher Vorschriften, die für Ihr Unternehmen gelten.
- ✓ Stärken Sie das Vertrauen der Kunden darin, dass ihre Daten sicher sind.



Sicherheit

GERINGERES RISIKO

- Sicherheitsscan zur Feststellung von Sicherheitslücken
- Fortlaufende Überwachung zum Schutz vor Viren, Würmern, Spamware und anderer Malware
- Automatisierte Überprüfung von abgeschlossenen Datensicherungen
- Feststellung aller fehlgeschlagener Sicherungen



Compliance

- Kontrollierte Umgebung
- Physische Sicherheit
- Notfall-Management
- Verfügbarkeit
- Informationssicherheit
- Netzwerksicherheit
- Einsicht in die Netzwerkintegrität

Berichte: Patchstatus, Hardwareübersicht, Gerätesicherheit, Website-Überwachung, Zustand der Windows-Server



Präventive Wartung

- Spart Kosten und verbessert die Produktivität
- Verlängert die Lebensdauer Ihrer Systeme
- Verbessert die Mitarbeiterproduktivität
- Reduziert Wartezeiten



Präventive Wartung

VORTEILE FÜR SIE:

- Die meisten Probleme werden gelöst, bevor Sie überhaupt merken, dass sie aufgetreten sind
- Längere Asset-Lebensdauer
- Reduzierung der Kosten von Ausfallzeiten und Notfallreparaturen
- Höhere Produktivität



Präventive Wartung

Scans werden automatisch oder gemäß eines vorab festgelegten Plans ausgeführt

Herunterfahren der Workstations

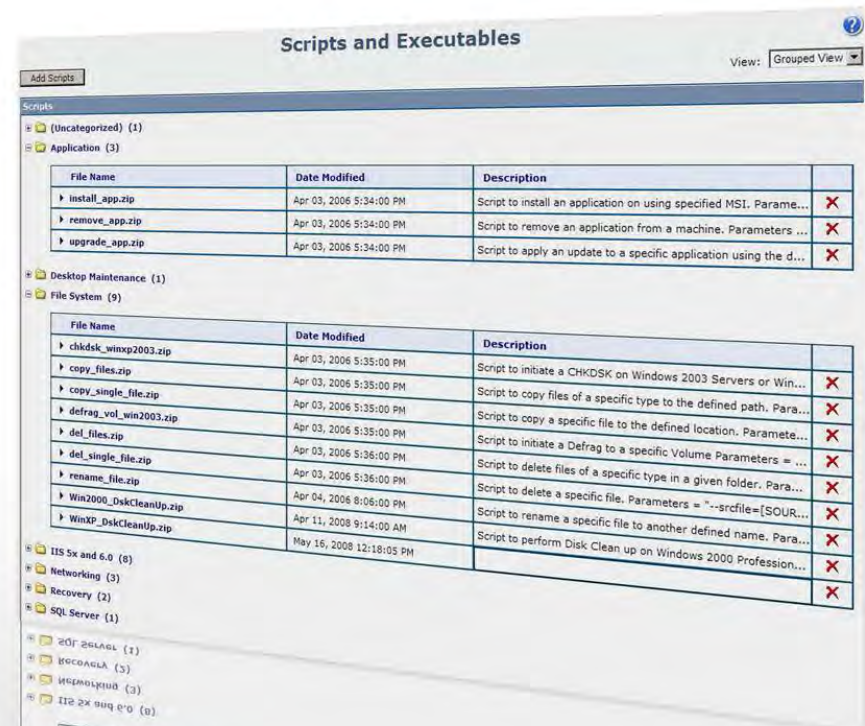
- Sparen Sie Energiekosten und reduzieren Sie die Auswirkungen auf die Umwelt

Löschen temporärer Dateien

- Alle Dateien in temporären Verzeichnissen werden gelöscht

Fernausführung von ScanDisk

- Bietet eine Sicherheitsgarantie



Monatliche Bewertungen

Monatliche Bewertungen helfen Ihnen dabei, zu verstehen, wo, wann und wie Sie am besten in Ihre IT investieren sollten, um Ihre Kosten im Griff zu behalten.

Zusammenfassung

Liefert einen Überblick über den Zustand des gesamten Standorts

Website-Überwachung

Aktuelle Informationen zur Zuverlässigkeit von Websites

Patchstatus

Zusammenfassung aller Sicherheitspatches, die auf den Zielgeräten angewandt wurden

Serverstatus

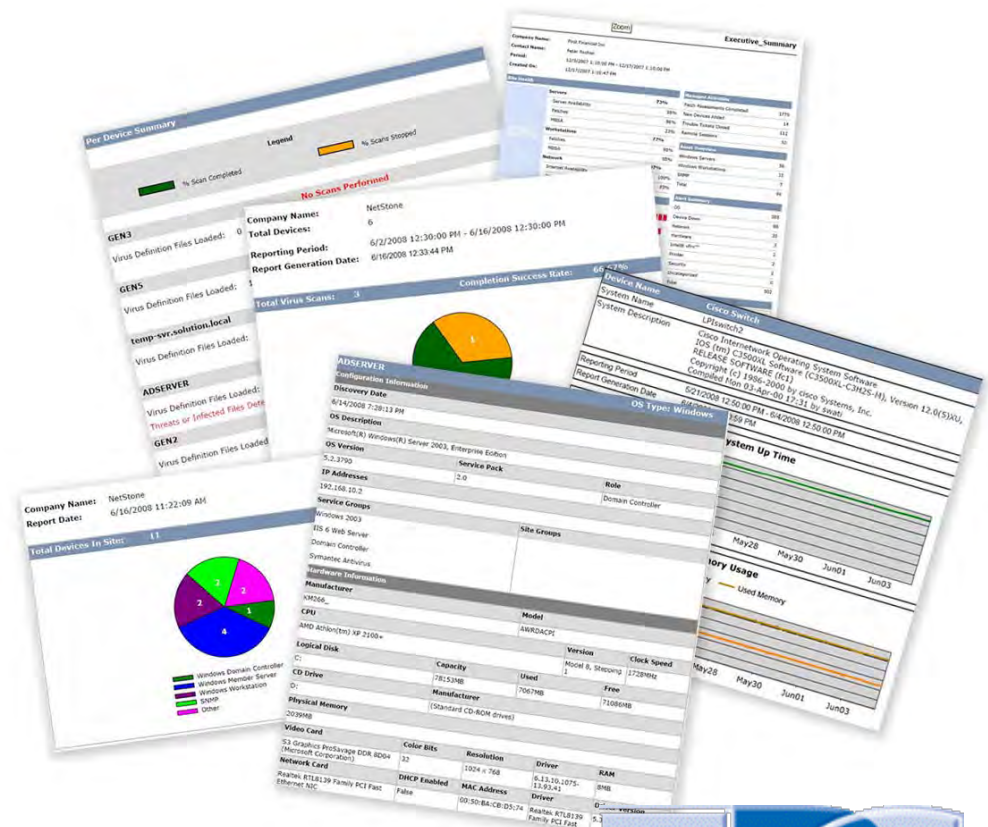
Legt Performance-Baselines fest und erkennt Verbesserungsbereiche

Standort-Performance

Erkennt die am meisten beanspruchten Geräte anhand von CPU- und Arbeitsspeichernutzung

Abgeschlossene Arbeiten

Zusammenfassung aller Informationen zu geklärten Warnungen, geschlossenen Tickets und ausgeführten Skripten



Vierteljährliche Geschäftsberichte

Ein vorab vereinbartes Meeting alle 90 Tage, in dem die geleisteten Arbeiten und Dienste überprüft und eventuelle Problembereiche innerhalb Ihrer IT-Infrastruktur besprochen werden.

1. Eine detaillierte Überprüfung zur Verbesserung unseres Verständnisses von Ihren Bedürfnissen und Problempunkten
2. Durchsicht aller Berichte und Geschäftsprozesse im Zusammenhang mit IT
3. Festlegen von Zielen für das nächste Quartal und Planungsbeginn
4. Vereinbarung von Massnahmen zur Optimierung Ihrer aktuellen IT-Investitionen und zur Reduzierung von Kosten



Überblick – Vorteile und Mehrwert

FUNKTION

VORTEIL

MEHRWERT

Überwachung und Benachrichtigung

- Probleme werden schneller erkannt und können proaktiv behoben werden

- Reduzierung der Ausfallzeit-Kosten (Produktivitätsverlust, entgangene Möglichkeiten und Servicekosten)

Asset Management

- Genaue, aktuelle und mühelose Asset- und Gewährleistungs-verfolgung für Versicherungs- und Steuerzwecke

- Reduzierung der Kosten mit optimiertem Lebenszyklus-Management

Sicherheitsgarantie

- Schutz Ihrer Assets und Daten
- Erreichung der Einhaltung gesetzlicher Vorschriften

- Reduzierung der Ausfallzeit-Kosten
- Gesteigertes Kundenvertrauen

Präventive Wartung

- Längere Asset-Lebensdauer
- Höhere Produktivität

- Reduzierung der Ausfallzeit- und Reparaturkosten

Berichterstellung

- Aktuelle Informationen über alle Vorgänge innerhalb Ihres Netzwerks
- Identifizierung aufkommender Probleme

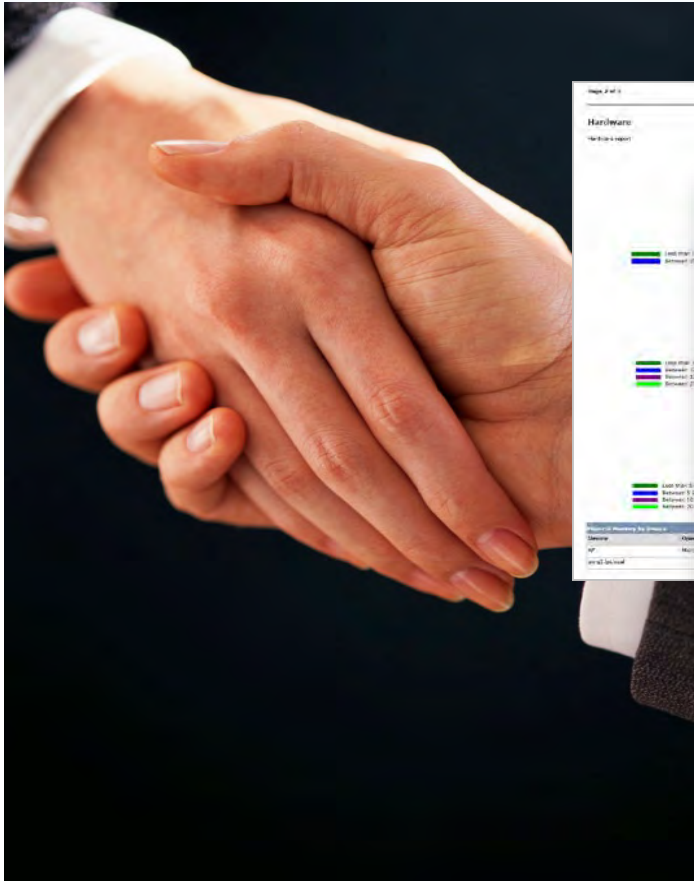
- Genaue Daten helfen Ihnen dabei, aus jedem Franken, den Sie für IT ausgeben, den nötigen Mehrwert zu schaffen.

Vierteljährliche Geschäftsberichte

- Eine Gelegenheit zur Priorisierung von Projekten und zur Budgetplanung

- Genaue Budgetprognosen

Zeit zu handeln!



Hardware and Software Report

Hardware

Processors by Clock Speed Range

Patch Management

Patches By Status

Device Security

Device Name: bger.sber2.local

Manufacturers: To Be Filled By O.E.M.

Model: To Be Filled By O.E.M.

Period: 12/24/2007 1:20:00 PM - 1/7/2008 1:20:00 PM

Created On: 1/7/2008 1:23:09 PM

HBSA Status

Scan Summary:

Incomplete Scan - (1)

Severe Risk - (1)

Executive Summary

Insert your logo here

Company Name: SAC Corp

Contact Name: Jocelyn Smith

Period: 9/4/2007 4:00:00 AM - 9/11/2007 4:00:00 AM

Created On: 9/11/2007 4:00:00 AM

Area	Value
Server Health	
Server Availability	43%
Server Patching	35%
Network	100%
Workstations	50%
Patching	100%
MSA	5%
Network	50%
Server Availability	2%
Network Service Availability	100%

Operational Performance	Value
Patch Assessments Completed	45
New Devices Added	31
Trouble Tickets Closed	0

Windows Server Health

Device Name: wdms0101.local

Operating System: Microsoft Windows Server 2003, Web Edition

Manufacturer: HP

Model: JMS5471

Hardware: 4198B

OS Version: 5.2.3790

Service Pack: 2.0

Manufacturer: HP

Model: JMS5471

Created On: 9/10/2007 12:00:00 AM

Performance

Server Availability: 100%

CPU Usage: 100%

Page File Usage: 100%

Memory Usage: 100%

Network Service Availability: 100%

Disk Utilization: 100%



Ihr Mehrwert mit diesem Leistungsangebot

- ✓ Reduzieren Sie Ihre IT-Kosten
- ✓ Reduzieren Sie ungeplante Ausfallzeiten
(und die damit verbundenen Kosten)
- ✓ Verlängern Sie die Lebensdauer Ihrer Assets
- ✓ Verbessern Sie die Sicherheit Ihres Systems
- ✓ Präzisere Planung, Budgetplanung und Verfolgung
- ✓ Treffen Sie *proaktive* Entscheidungen, anstatt nur zu *reagieren*



Kontaktinformationen

EPC AG

Schanzweg 8

CH-9533 Kirchberg

Email: office@epc.ch

Web: <https://www.epc.ch>

Telefon: +41 (0)71 930 00 51

Telefax: +41 (0)71 930 00 52

